

# Benötigtes Material

\* bedeutet bitte selber mitbringen



- \* Das wichtigste ist wohl das **Papier**, was ihr zum Buchbinden braucht. Hier könnt ihr normales Druckerpapier benutzen oder aber auch edles selbst geschöpftes Papier. Eine Besonderheit gibt es hier zu allerdings noch zu beachten.

Ihr müsst auf die Laufrichtung achten! Je dicker das Papier, desto wichtiger wird dieser Punkt!

**Mit der Laufrichtung wird die Ausrichtung der Papierfasern im Bogen bezeichnet.**

Dies entsteht durch die Ausrichtung der Fasern in der Papierproduktion. Die Laufrichtung des Papiers erkennst du an dem Widerstand im Papier: die Richtung, wo der Widerstand weicher ist und das Papier mit dem gleichen Druck mehr neigt, hat die Laufrichtung parallel zur Wölbung. Bei der anderen Richtung ist das Papier sperriger und leistet mehr Widerstand.



- \* **Vorsatzpapier** gibt es in vielen Farben. Gut geeignet ist z.B. „Ingres-Büttenpapier“ fein geripptes Echtbüttenpapier  
Der Vorsatz hält den Buchdeckel mit dem Buchblock zusammen.



- \* Papier für den **Umschlag**  
Wer nicht die eigenen Drucke verwendet, der kann alles an Papieren mitbringen - einfarbig, gemustert usw. Gerne mehrere, damit Ihr eine Auswahl habt.



**Buchbindernadel**

Bringe ich mit



Die **Ahle** benötigt man zum vorstechen der Löcher.  
Eine dicke spitze Nadel geht aber auch.

Bringe ich mit



Das **Falzbein** ist zum falzen der Buchseiten.

Bringe ich mit



Das **Buchbindergarn** ist zum zusammen heften der einzelnen Buchlagen.

Das Garn gibt es in verschiedenen Stärken und Farben. Bei dickem Papier (ab 150 g) ein stärkeres Garn besorgen. Bienenwachs (es geht auch eine Kerze) brauchen wir um den Faden „rutschiger“ zu machen.

Bringe ich mit

**Gaze** benötigt man zur Verstärkung des Buchrückens.

Bringe ich mit





### Buchbinderleinen

(z.B. 70 cm x 100 cm) bieten mehr Möglichkeiten bei der Gestaltung des Umschlages.

Bringe ich mit



Packpapier wird für den Buchrücken benötigt.

Bringe ich mit



- \* Für die Buchdeckel benötigt ihr **2mm starke Pappe**. Die Rückseite eines leeren Zeichenblocks geht z.B. auch. Klassisch wird Buchbinderpappe/ Graupappe verwendet. Für den **Rücken** brauchen wir **dünnere Pappe** ca. + - 300g sollten reichen.



Zum verstreichen des Leimes ist ein breiter **Borstenpinsel** wichtig.

Bringe ich mit

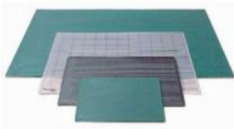


- \* Ein **Bleistift** zum Vorzeichnen, ein **Lineal** zum abmessen und ein **Cuttermesser** zum zu schneiden der Pappe bzw. der Buchseiten  
Das Lineal darf gerne 50 cm oder mehr haben, wer hat bringt ein Geodreieck 30 cm mit.



**Planatol** ist der, im Handel, meist benutzte Leim zum verleimen der Lagen und des Buchdeckels.

Bringe ich mit

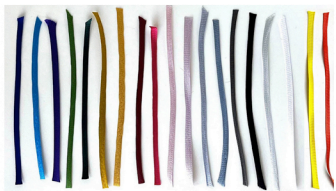


- \* Mit einer **Schneidematte** verhindert ihr die Beschädigung der Tischplatte. Eine schnittfeste Unterlage tut es natürlich auch.



- \* **Zeitung** zum Unterlegen, **Lappen** zum wegwischen von Leim **Schere**





\* **Lesezeichenband**

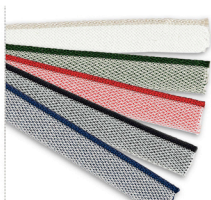
wer möchte - gibt es in vielen verschiedenen Farben



**Körperband**

dient als Verstärkung des Buchblocks beim zusammennähen der Seiten

Bringe ich mit



**Kapitalband**

stabilisiert den Buchrücken

Bringe ich mit



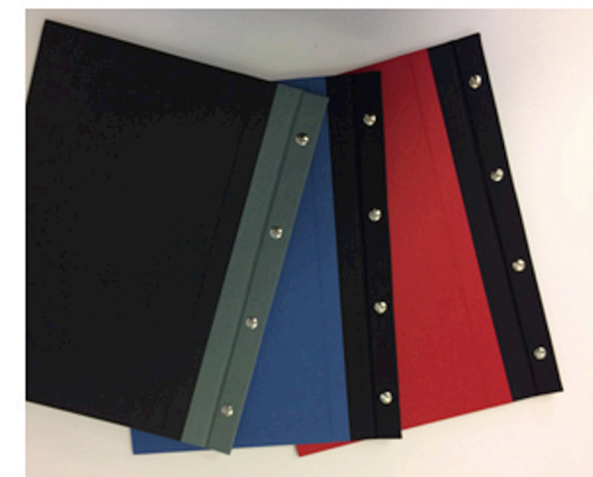
Für **Leporellos** brauchen wir Papier, ebenfalls Karton \*  
und zusätzlich zum **Leim** einen Uhu. **Bringe ich mit**  
**Fotokarton 300g, 50 x 70 cm für die Innenseite** \*



Für **Hefte** brauchen wir dünneren Karton \*  
Papier und **Faden** - wie gehabt.  
\* **Bringe ich mit**



Für die **Schraubbindung** brauchen wir  
Papier, einen **Locher oder Lochstanzer**  
(**bringe ich mit**) je nach Buchformat.  
Außerdem **Buchschrauben** - gibt es in  
verschiedenen Längen und eventuell  
**Buchbinderleinen** (und natürlich auch  
\* **Karton** und alles andere, was man  
für einen Umschlag braucht).





Mappe

- \* Für die Deckel braucht Ihr **2-3 mm starke Pappe**.  
**Klassisch wird Buchbinderpappe/ Graupappe verwendet.**  
Papier für den Bezug, Textilband, **Buchbinderleinen**, festes Papier für die Innen-Verkleidung

Bringe ich mit



verschiedene Hefte

- \* Papier für die Innenseiten, leichten Karton/ dickeres Papier für den Umschlag, Kordel oder dünnes Band

Nadel und Faden bringe ich mit



Japanische Bindung

- \* Papier für die Innenseiten, leichten Karton/ dickeres Papier für den Umschlag, Faden - kann auch farbig sein

Locher bringe ich mit